



وزارة الشؤون البلدية
والقروية والإسكان
Ministry of Municipal & Rural Affairs & Housing

دليل المستخدم لخدمة المستكشف الجغرافي

نسخة
المستفيد

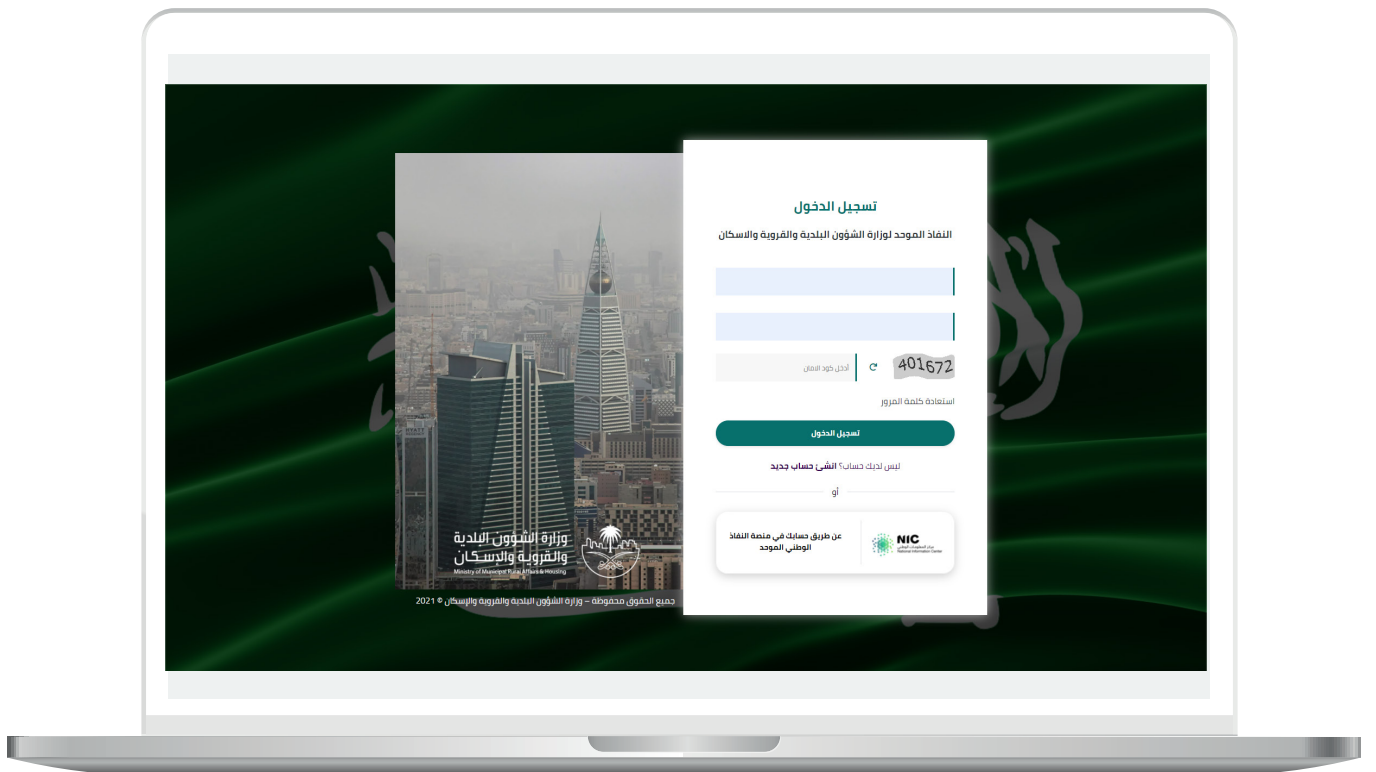
المحتويات

03	تسجيل الدخول إلى النظام
06	خطوات طلب الخدمة
09	أدوات التحكم بالخريطة
27	قائمة الطبقات
29	أداة البحث في الخريطة
30	التحكم بحجم الخريطة

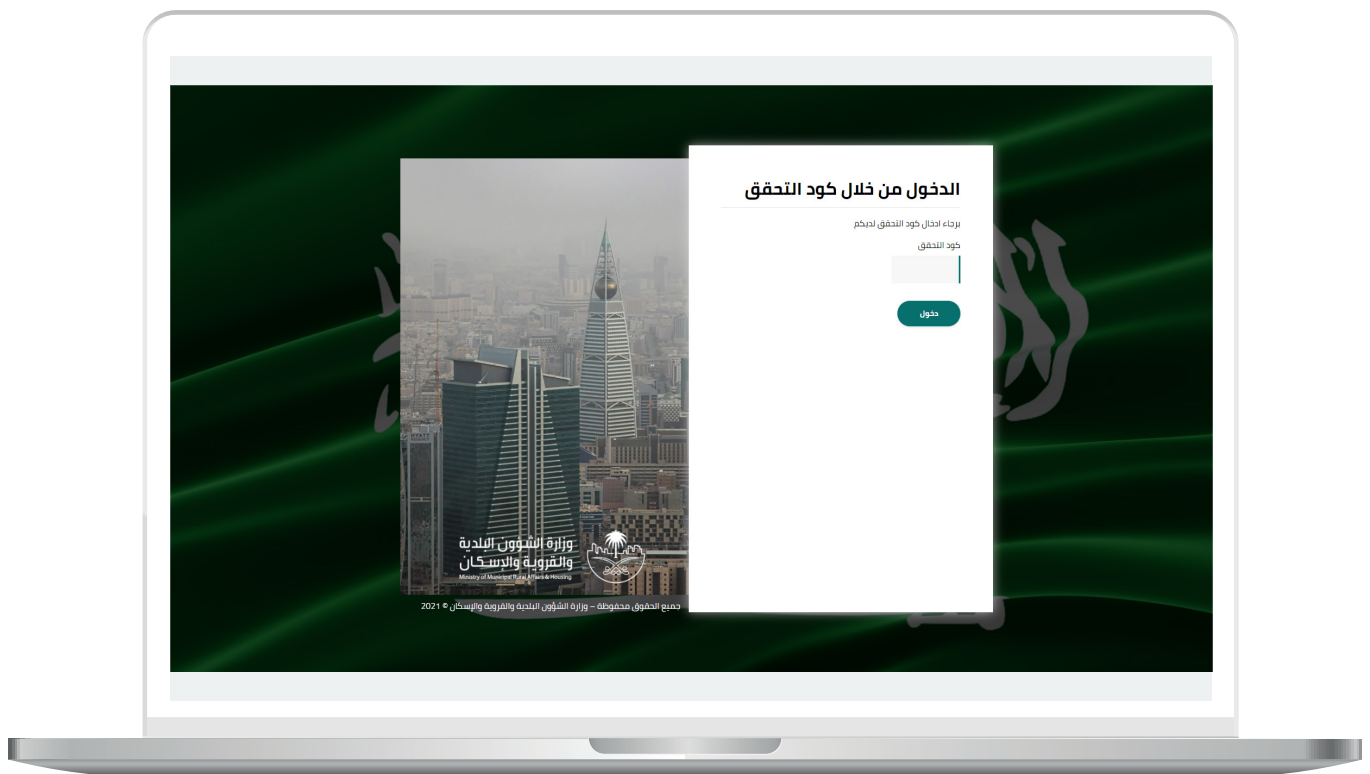


تسجيل الدخول إلى النظام

1) بعد الدخول إلى رابط النظام تظهر الشاشة التالية، حيث يتم إدخال بيانات المستخدم (رقم الهوية/الإقامة، كلمة المرور، كود الأمان)، ثم يتم الضغط على الزر (تسجيل الدخول). مع إمكانية تغيير كود الأمان من خلال الضغط على السهم الدائري.

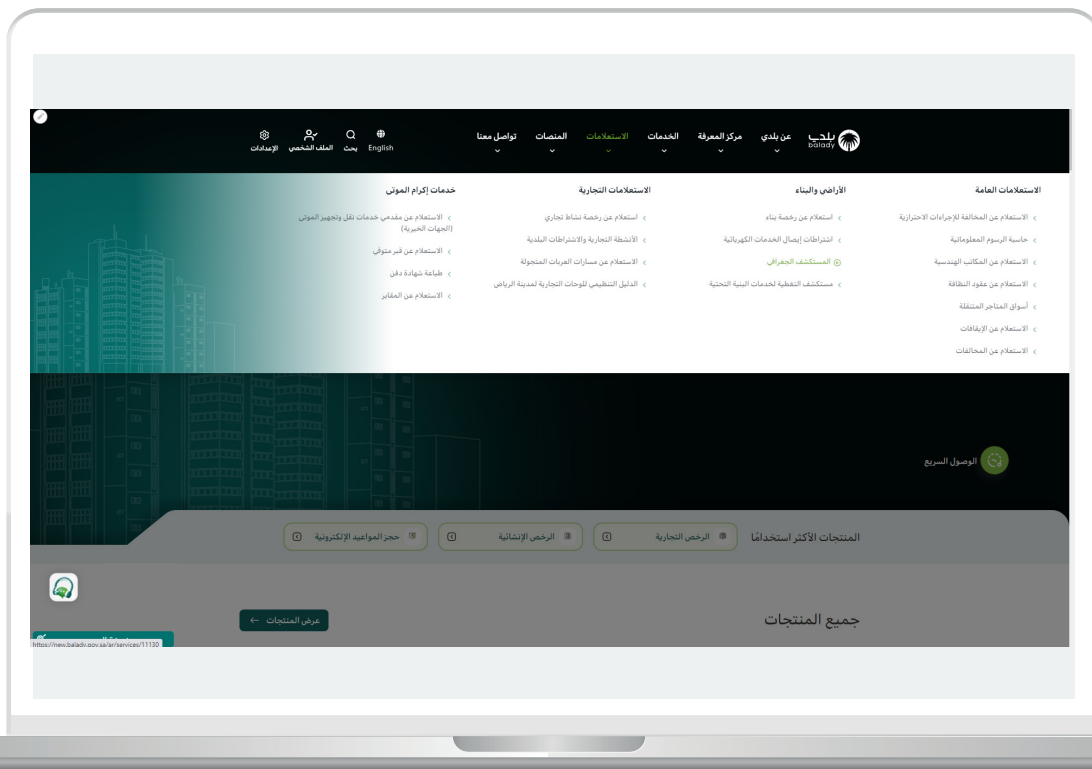


(2) وبعدها يتم إرسال كود التحقق على جوال المستخدم ليتم إدخاله في الحقل (كود التحقق)، ثم الضغط على الزر (دخول) كما في الشاشة التالية.



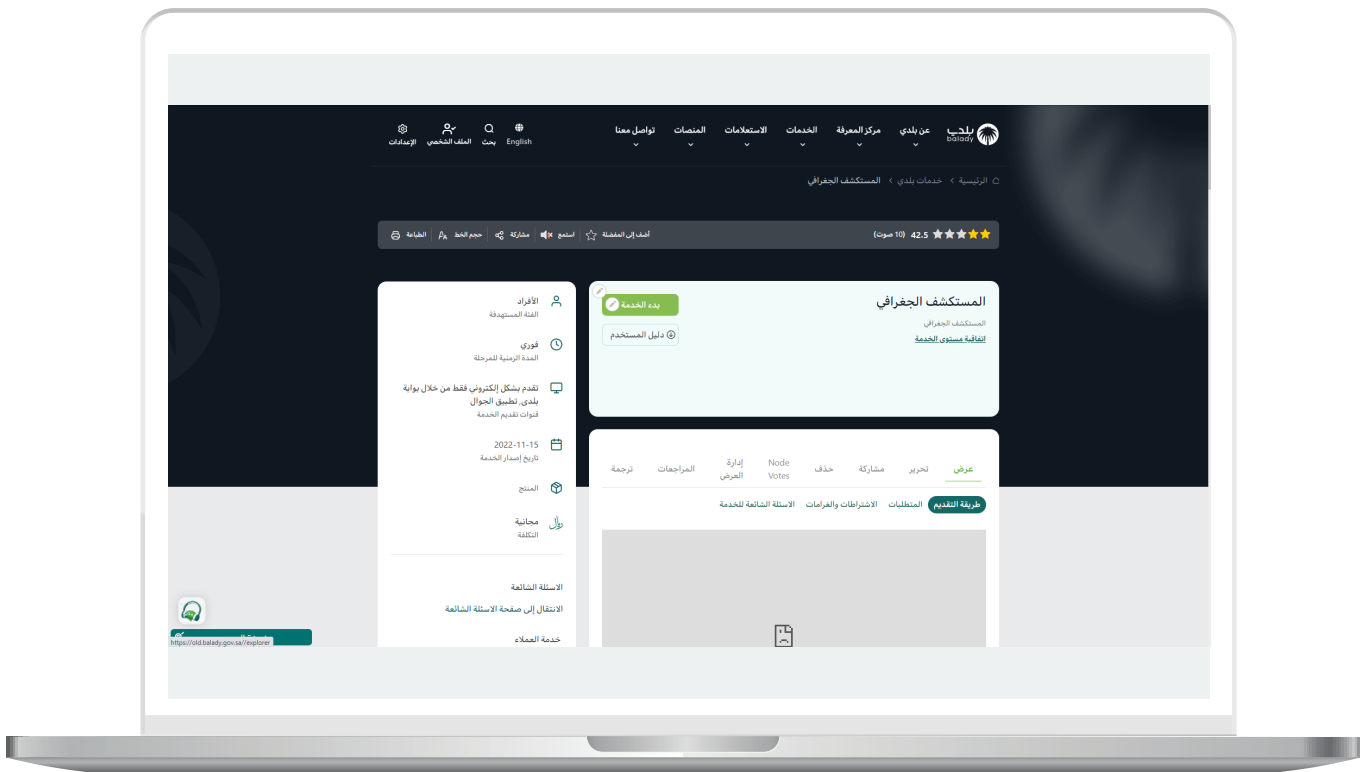
3) وبعد الدخول إلى منصة بلدي، تظهر الشاشة الرئيسية للمنصة كما في الشكل أدناه.

حيث يتم اختيار (المستكشف الجغرافي) من القائمة (الاستعلامات).

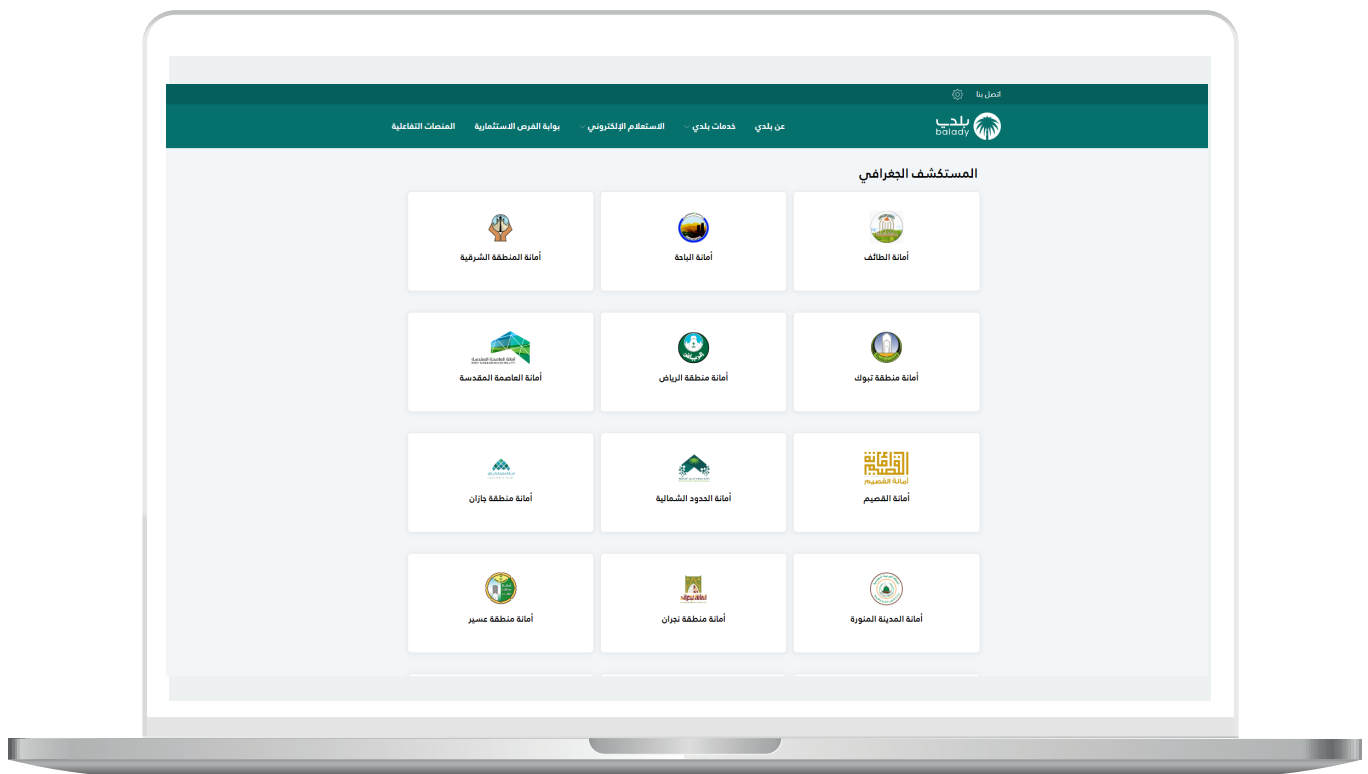


خطوات طلب الخدمة

1) وبعد الدخول لكرت الخدمة، يتم الضغط على الزر (بدء الخدمة)، كما في الشكل أدناه.

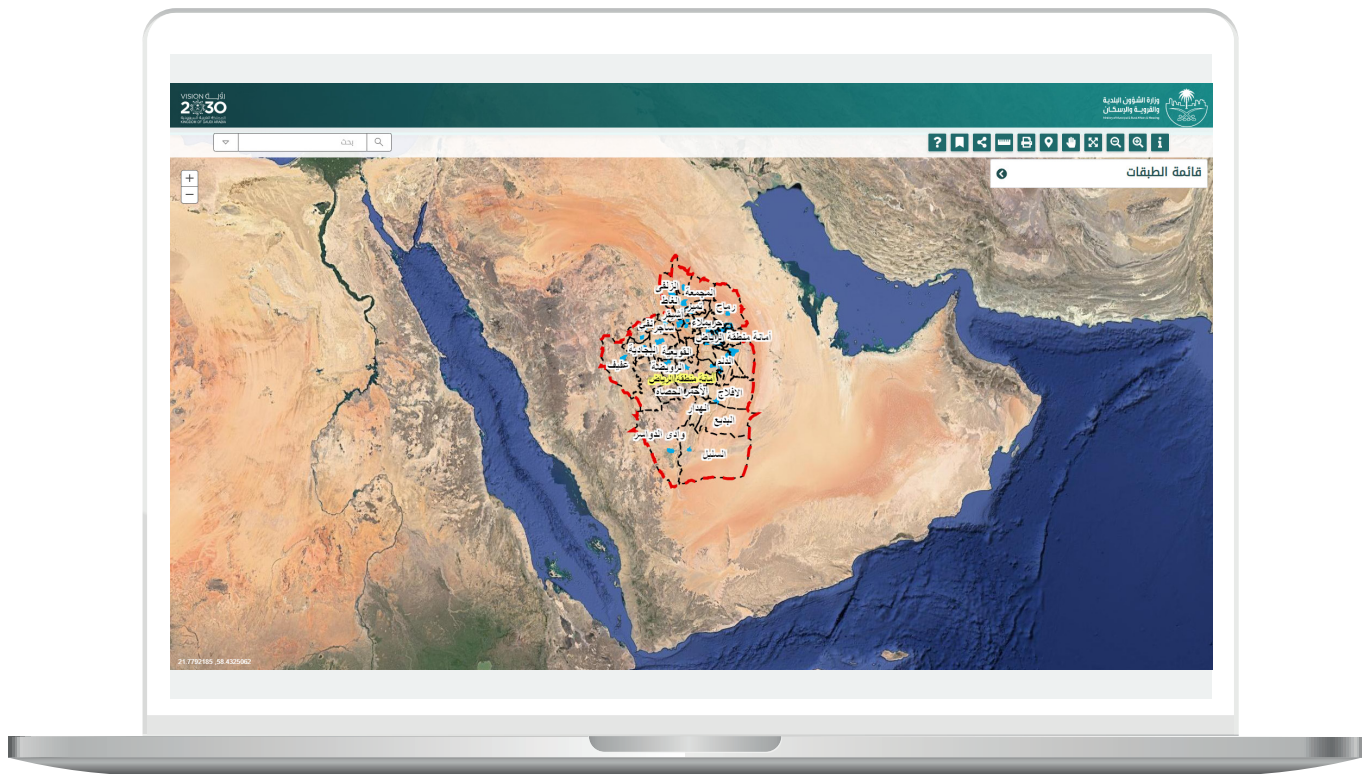


(2) ثم تظهر الشاشة أدناه، والتي يظهر فيها كل الأمانات، ليختار المستخدم الأمانة المراد استكشافها.






3) وبعد اختيار الأمانة، تظهر الخريطة الخاصة بالأمانة المختارة، كما في الشكل أدناه، وتضم أربعة أقسام:

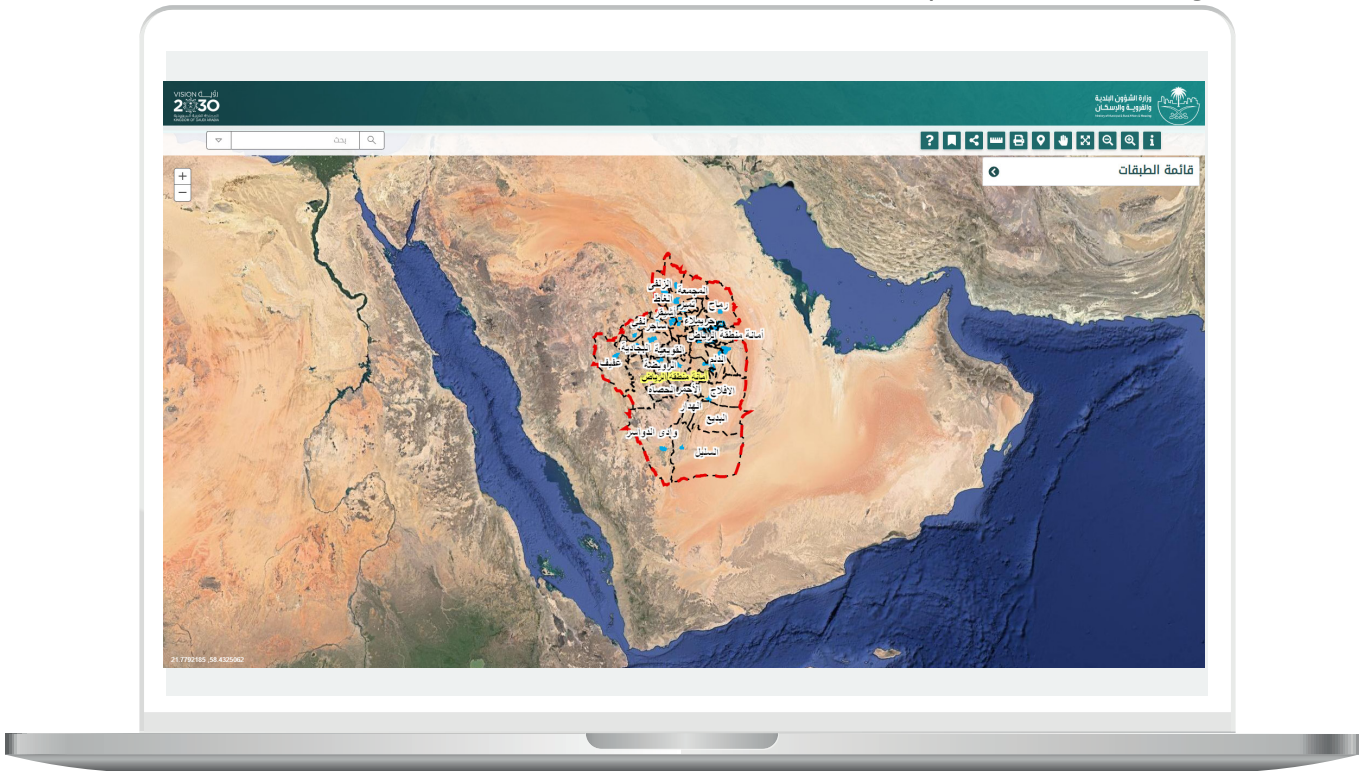
- أدوات التحكم بالخريطة.
- قائمة الطبقات.
- أداة البحث في الخريطة.
- التحكم بحجم الخريطة.




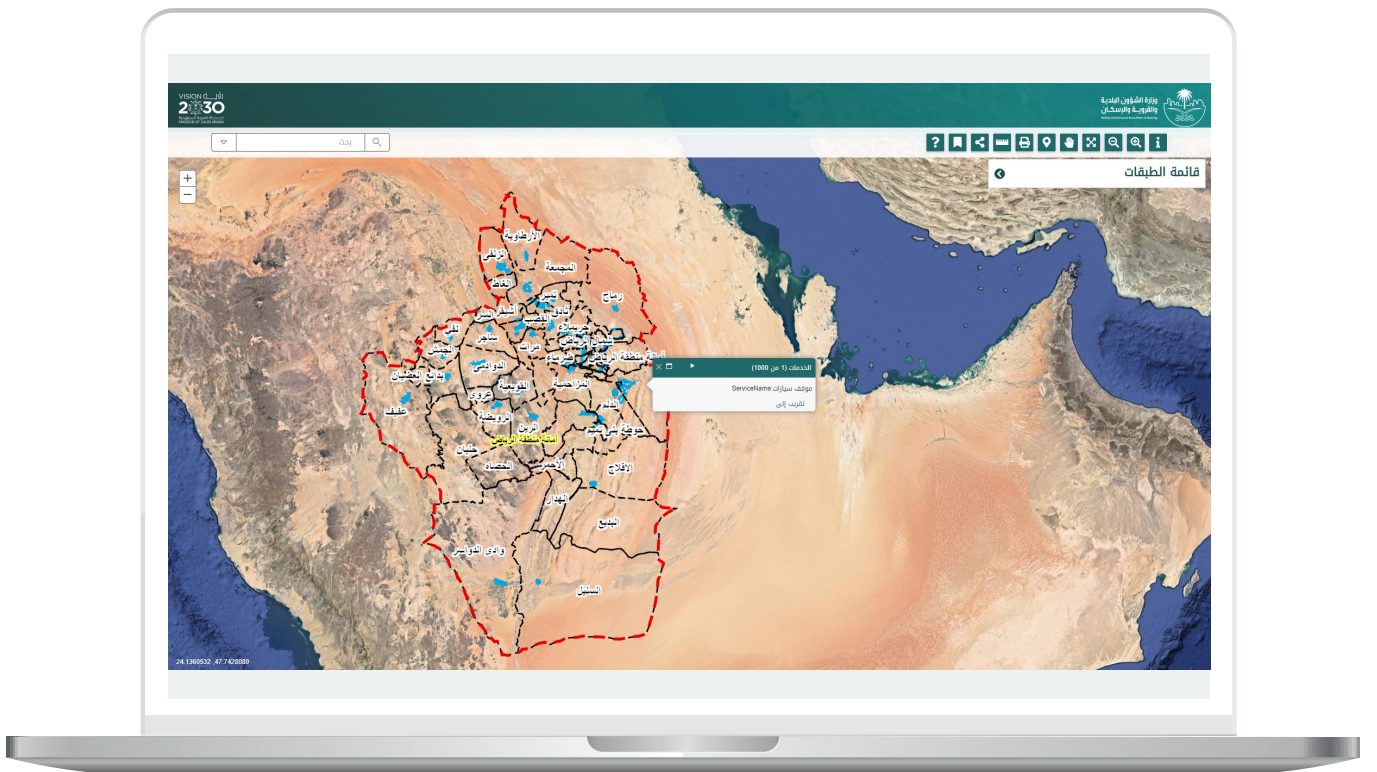
أدوات التحكم بالخريطة


1) تضم الخريطة الأدوات التالية والتي تسهل من استكشاف الخريطة:

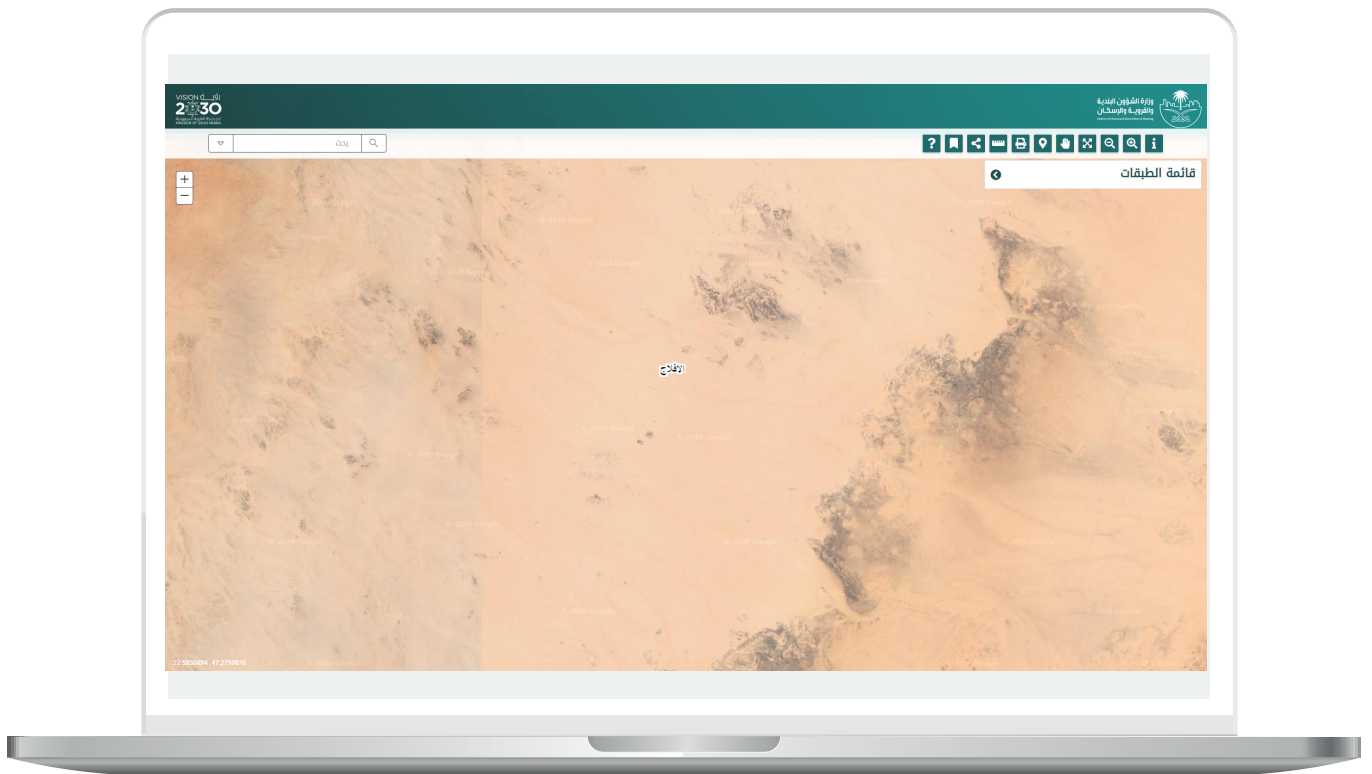
- : إظهار معلومات المكان الذي تم اختياره على الخريطة. 
- : تكبير الخريطة. 
- : تصغير الخريطة. 
- : عرض الخريطة بالكامل. 
- : تحريك الخريطة. 
- : إظهار إحداثيات المكان الذي تم اختياره على الخريطة. 
- : طباعة الخريطة. 
- : قياس الخريطة بثلاث طرق (الموقع، المسافة، المنطقة). 
- : مشاركة المكان. 
- : عرض الإشارات المرجعية. 
- : عرض تعليمات الاستخدام. 




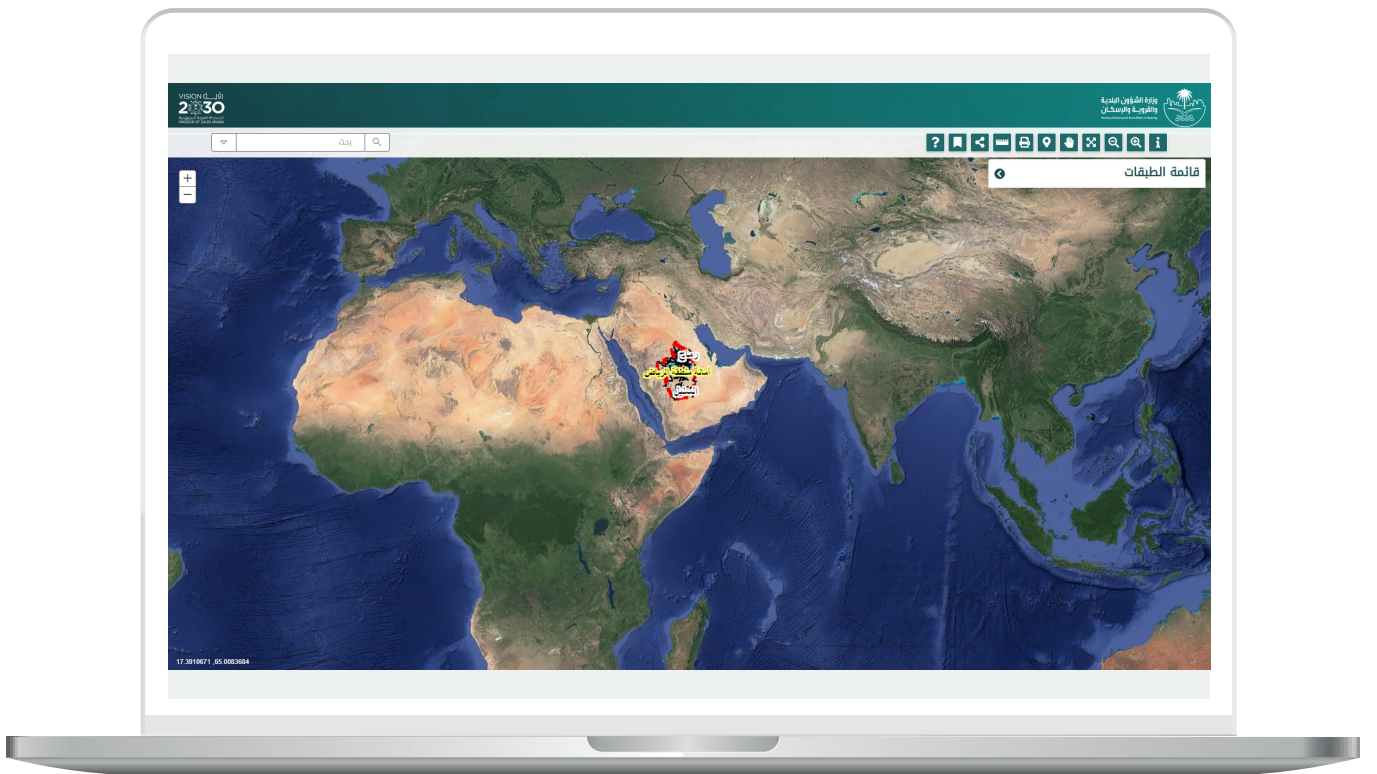
2) بعد الضغط على الأداة  ثم الضغط على مكان في الخريطة، تم عرض معلومات المكان كما يلي.



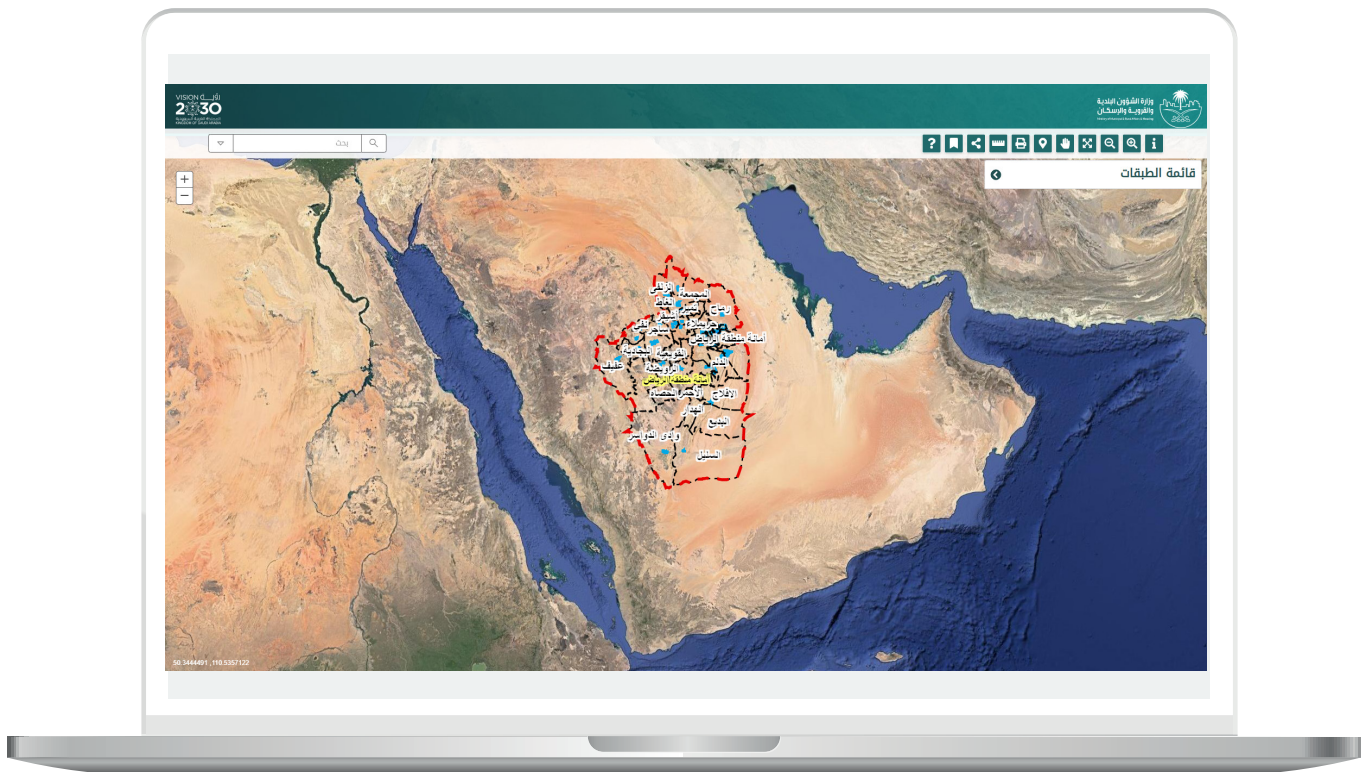
3) بعد الضغط على الأداة  ثم رسم مربع في الخريطة، تم تكبير الخريطة كما يلي.



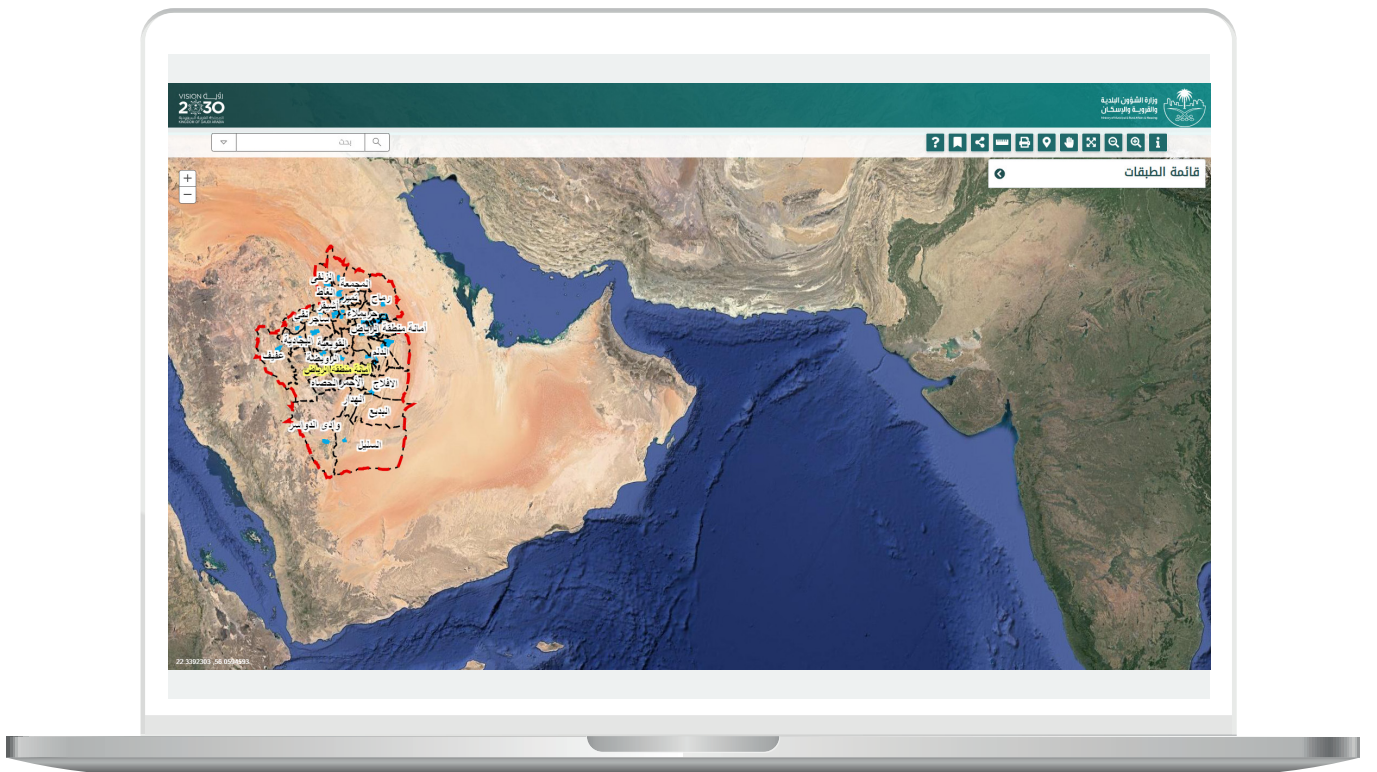
4) بعد الضغط على الأداة  ثم رسم مربع في الخريطة، تم تصغير الخريطة كما يلي.




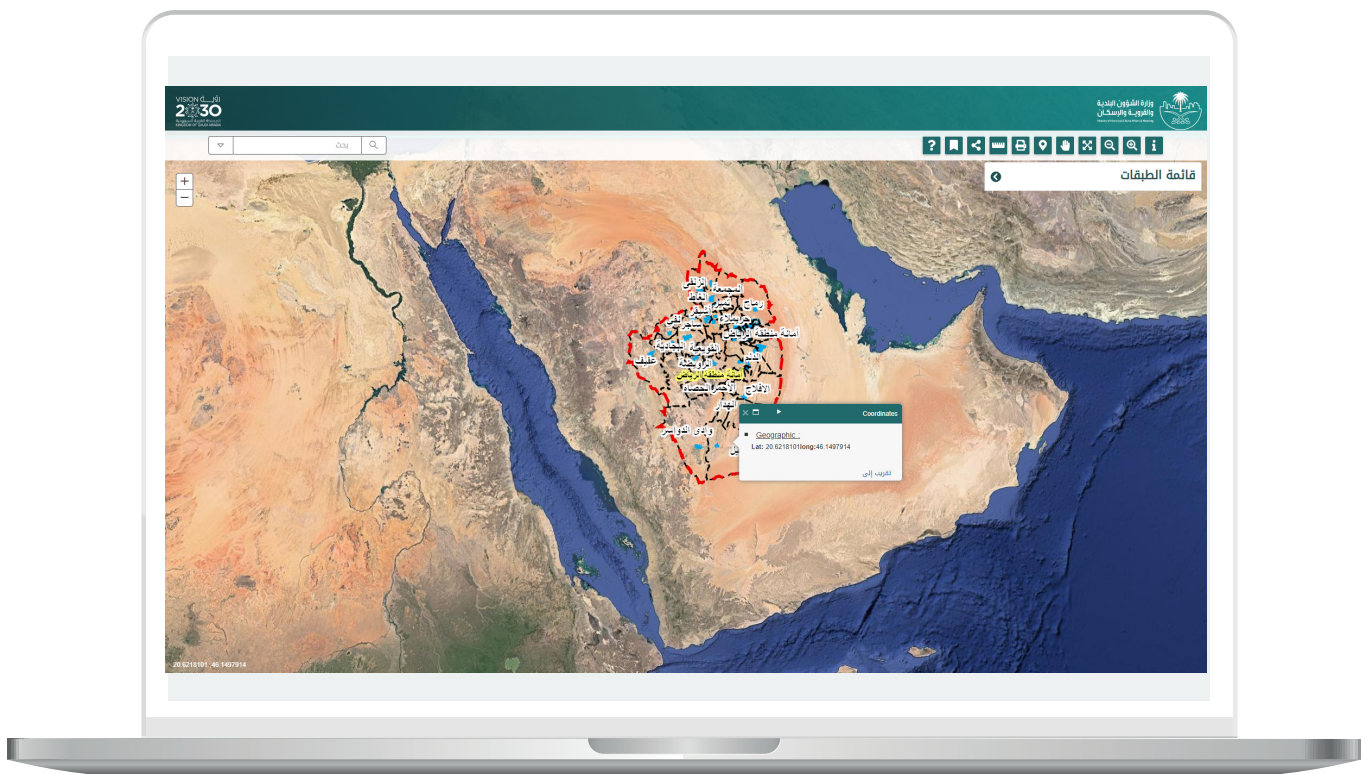
(5) بعد الضغط على الأداة  تم عرض الخريطة بالكامل كما يلي.




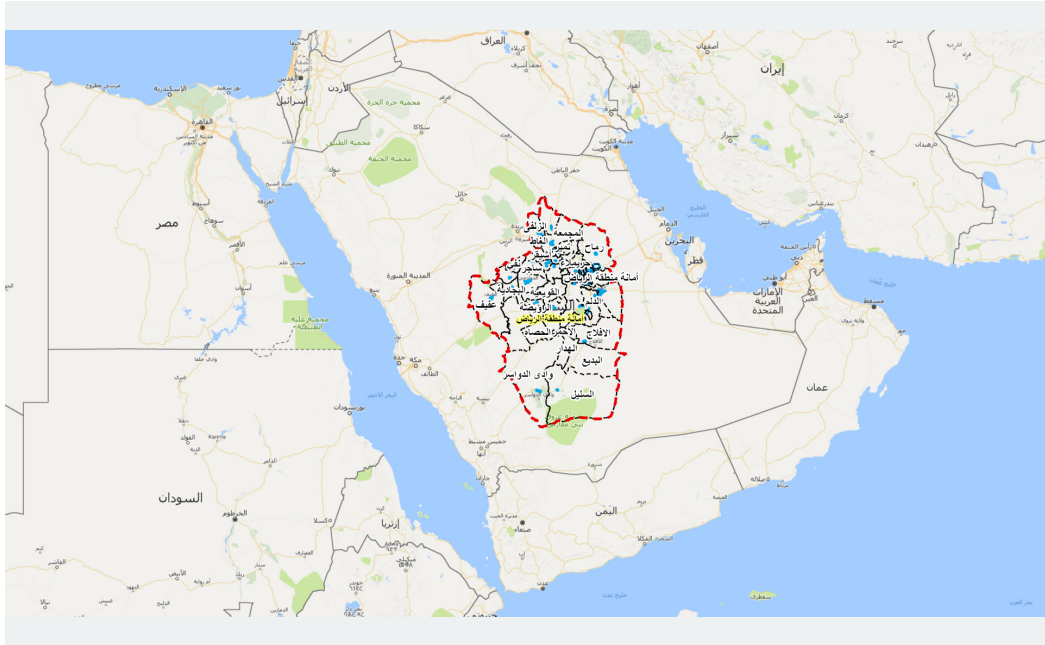
(6) بعد الضغط على الأداة  يسمح النظام بتحريك الخريطة.




7) بعد الضغط على الأداة  ثم الضغط على مكان في الخريطة، يتم عرض إحداثيات المكان كما يلي.




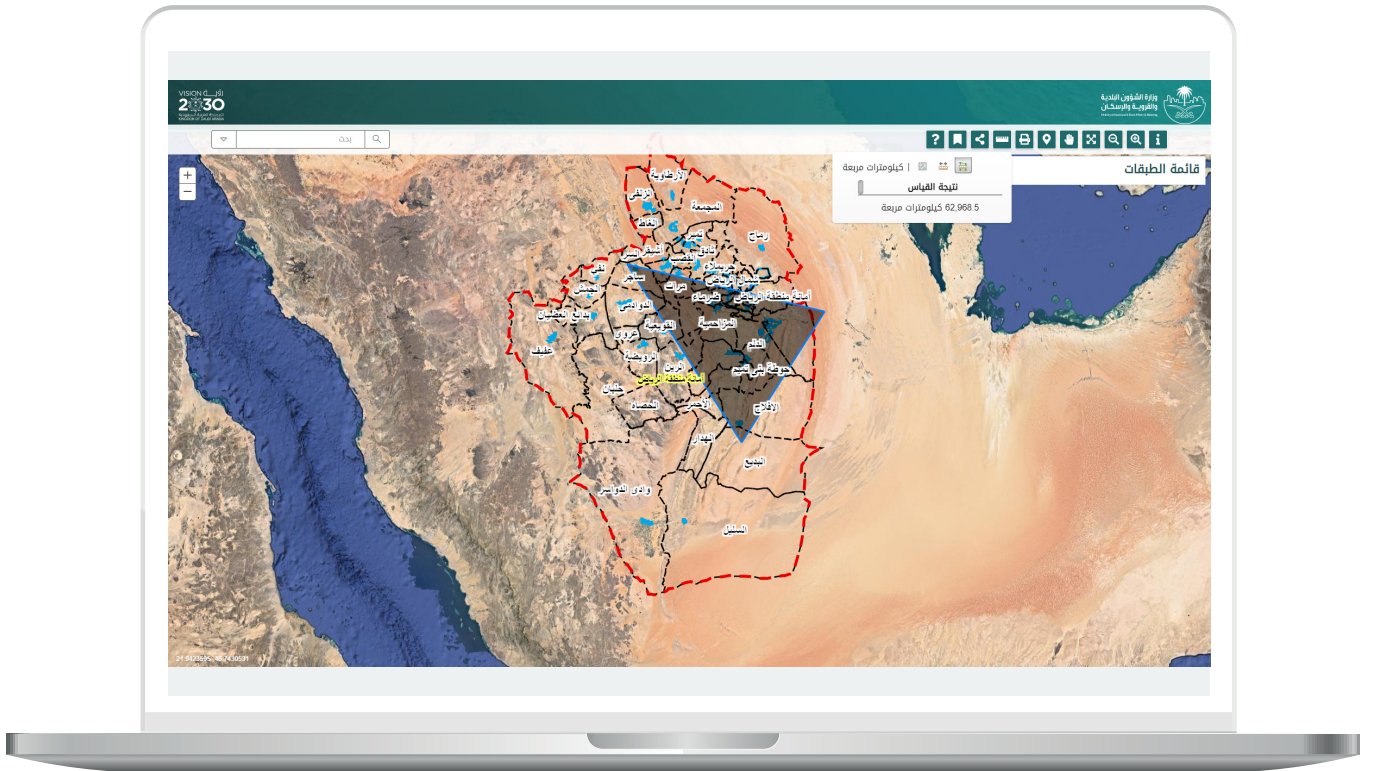
(8) يمكن الضغط على الأداة  في حال الرغبة بطباعة الخريطة حيث تظهر الخريطة بالشكل أدناه.




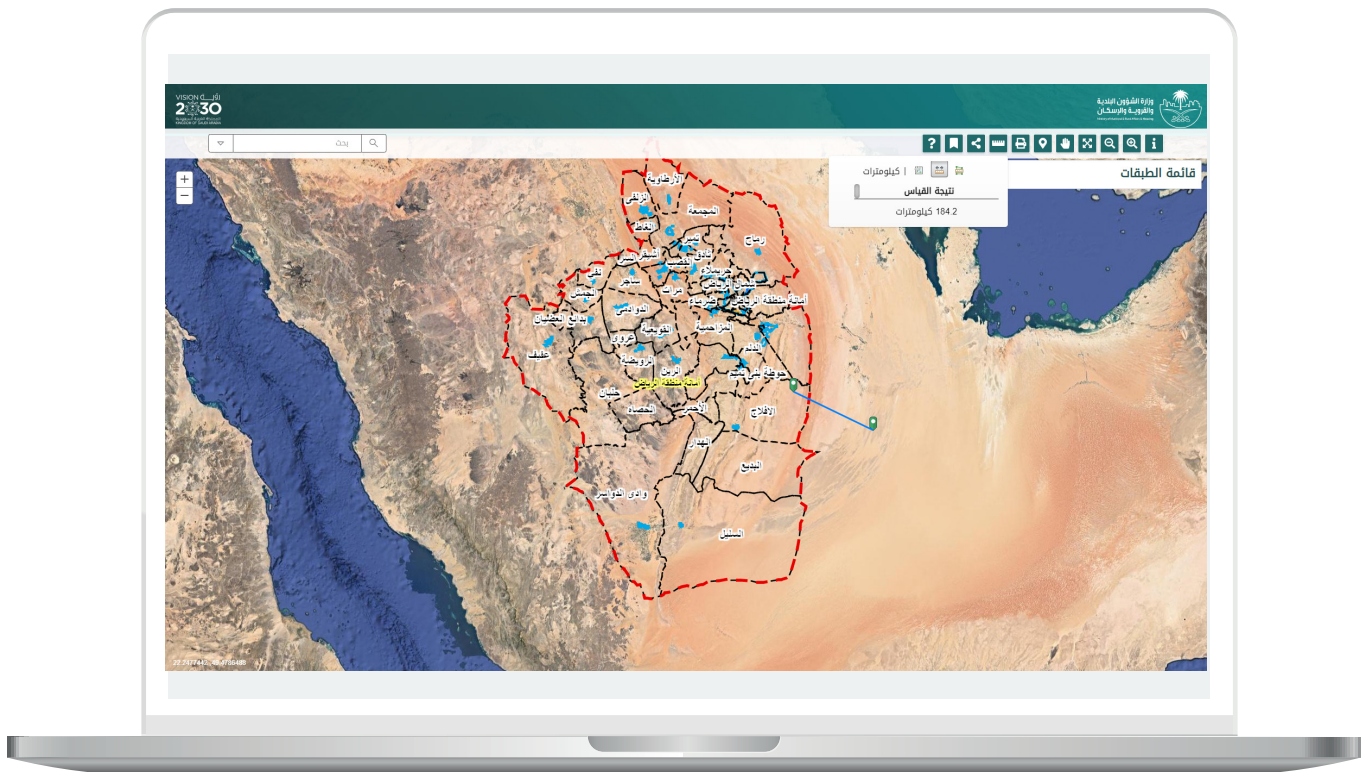
(9) بعد الضغط على الأداة  تظهر خيارات القياس في الخريطة، وتشمل (المنطقة، المسافة، الموقع) كما يلي.




10) بعد الضغط على الأداة  يسمح النظام برسم المنطقة المراد قياسها، حيث يضغط المستخدم على الخريطة لوضع نقطة البداية، ثم يرسم المنطقة، ثم يضغط مرتين لوضع نقطة النهاية، فيقوم النظام بقياس المنطقة، وفي المثال التالي ظهرت المسافة تساوي (62968.5 كيلومترات مربعة).



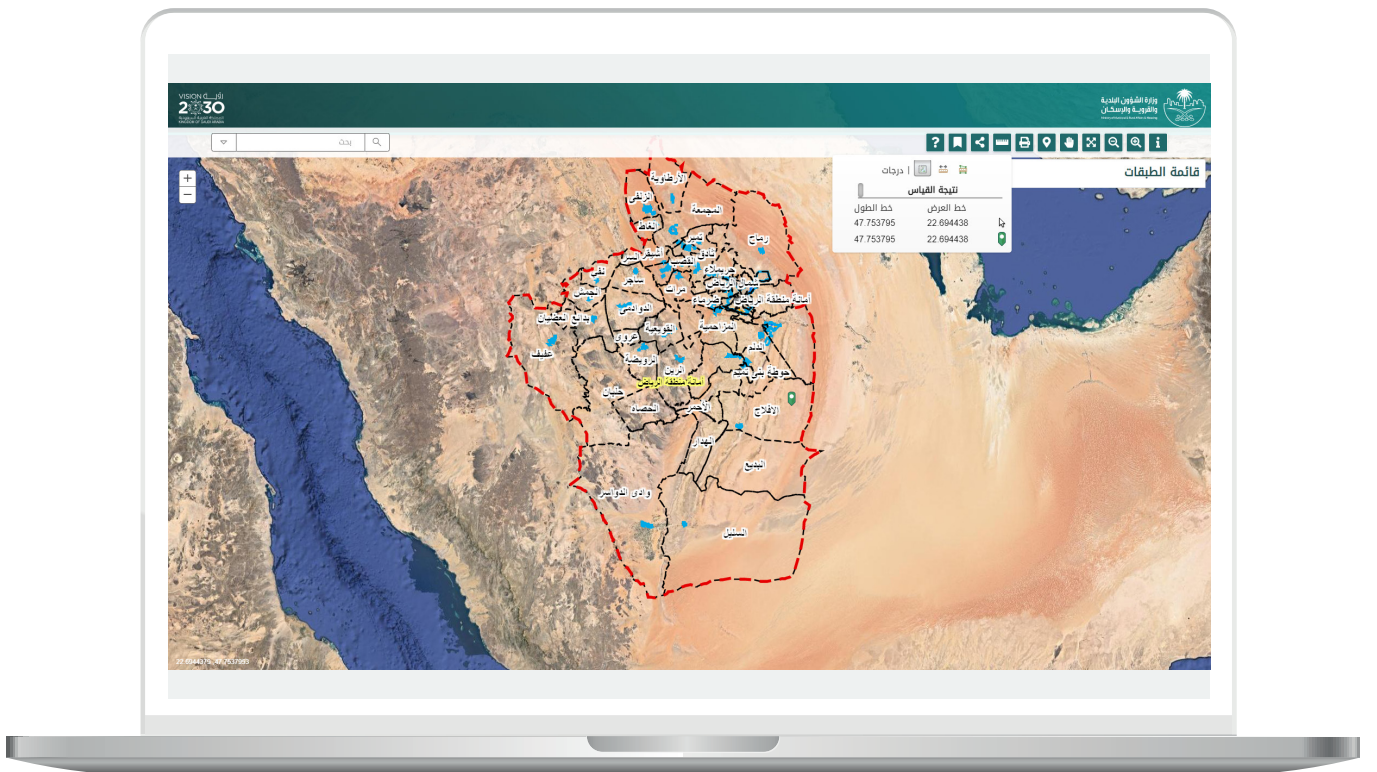
(11) بعد الضغط على الأداة  يسمح النظام للمستخدم برسم المسافة المراد قياسها، حيث يضغط المستخدم على الخريطة لوضع نقطة البداية، ثم يرسم المسافة، ثم يضغط مرتين لوضع نقطة النهاية، فيقوم النظام بقياس المسافة، وفي المثال التالي ظهرت المسافة تساوي (184.2 كيلومترات).




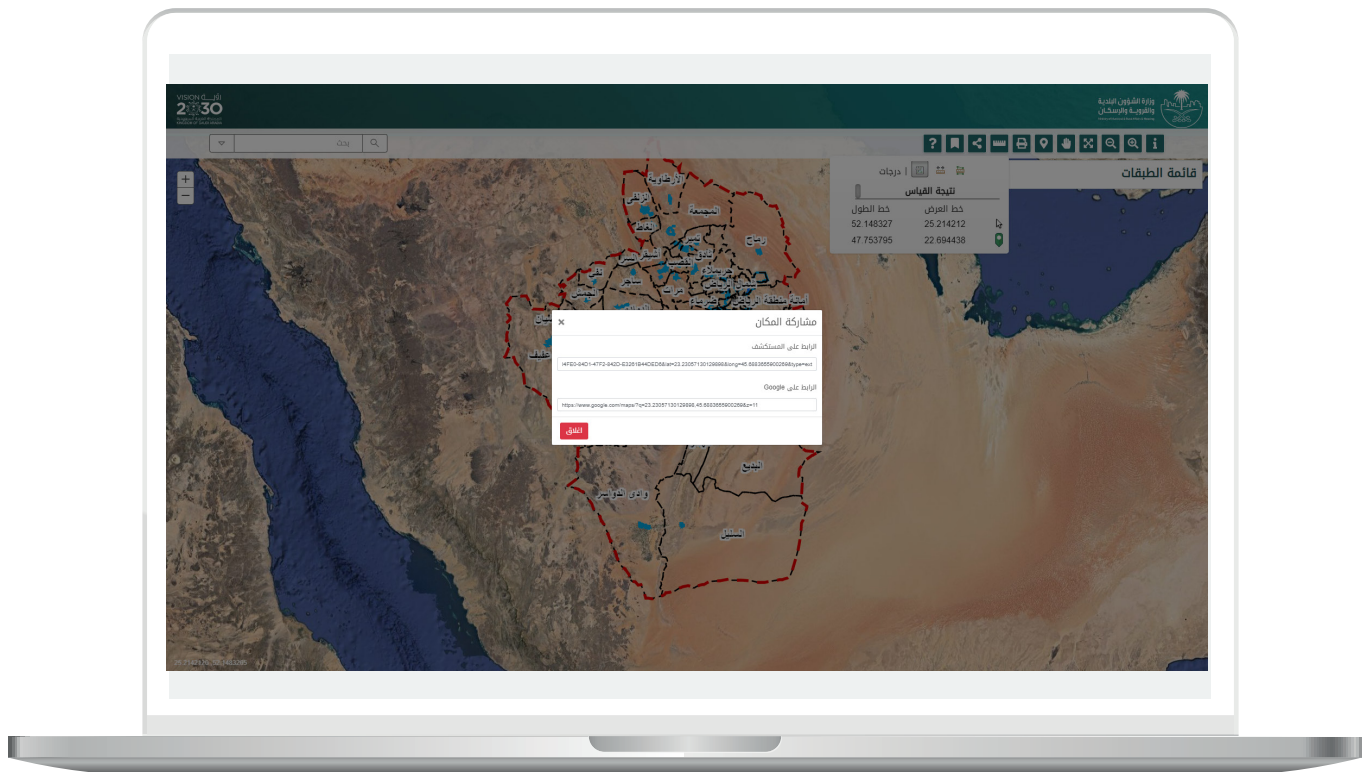
(12) بعد الضغط على الأداة  يسمح النظام للمستخدم بتحديد إحداثيات الموقع، حيث يضغط المستخدم على الخريطة، فيقوم النظام بإظهار إحداثيات الموقع، وفي المثال التالي ظهرت تساوي:


- خط العرض: 22.694438.

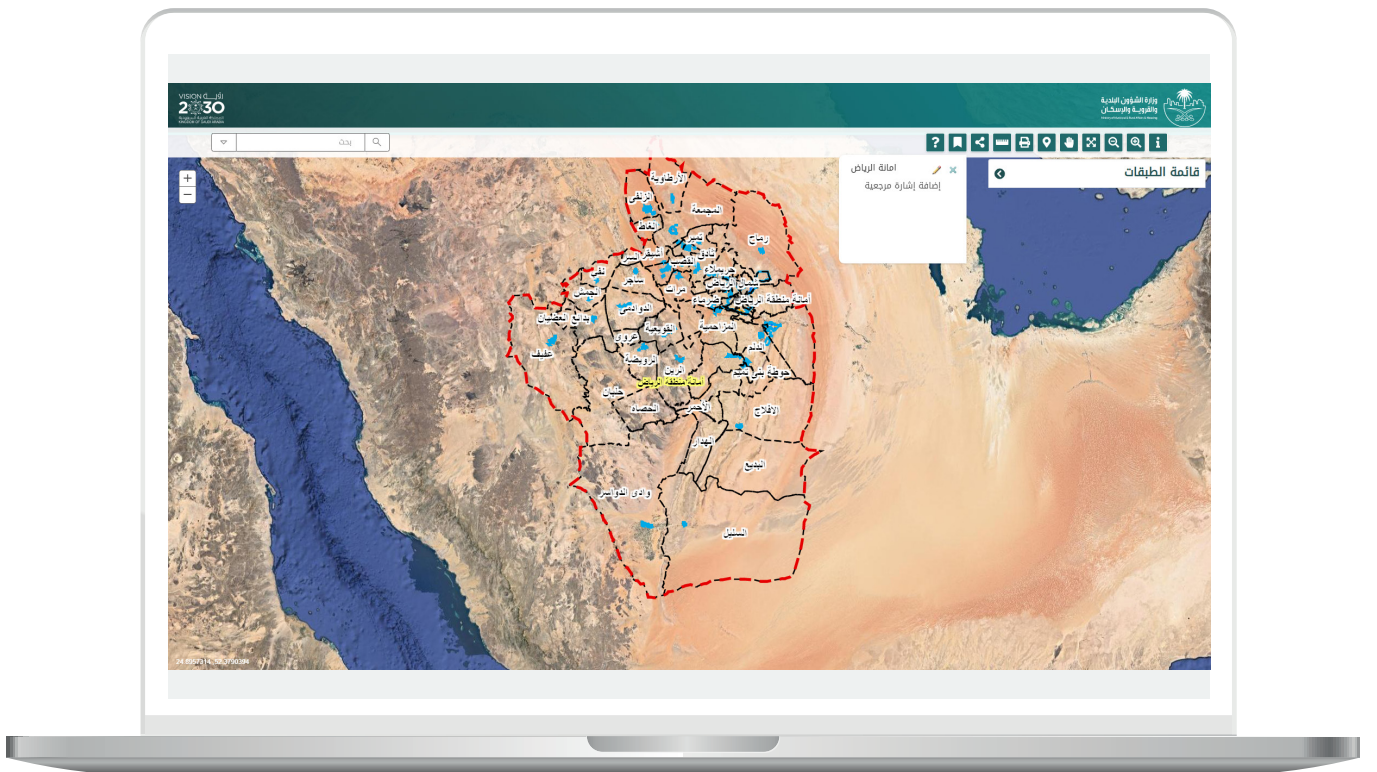
- خط الطول: 47.753795.



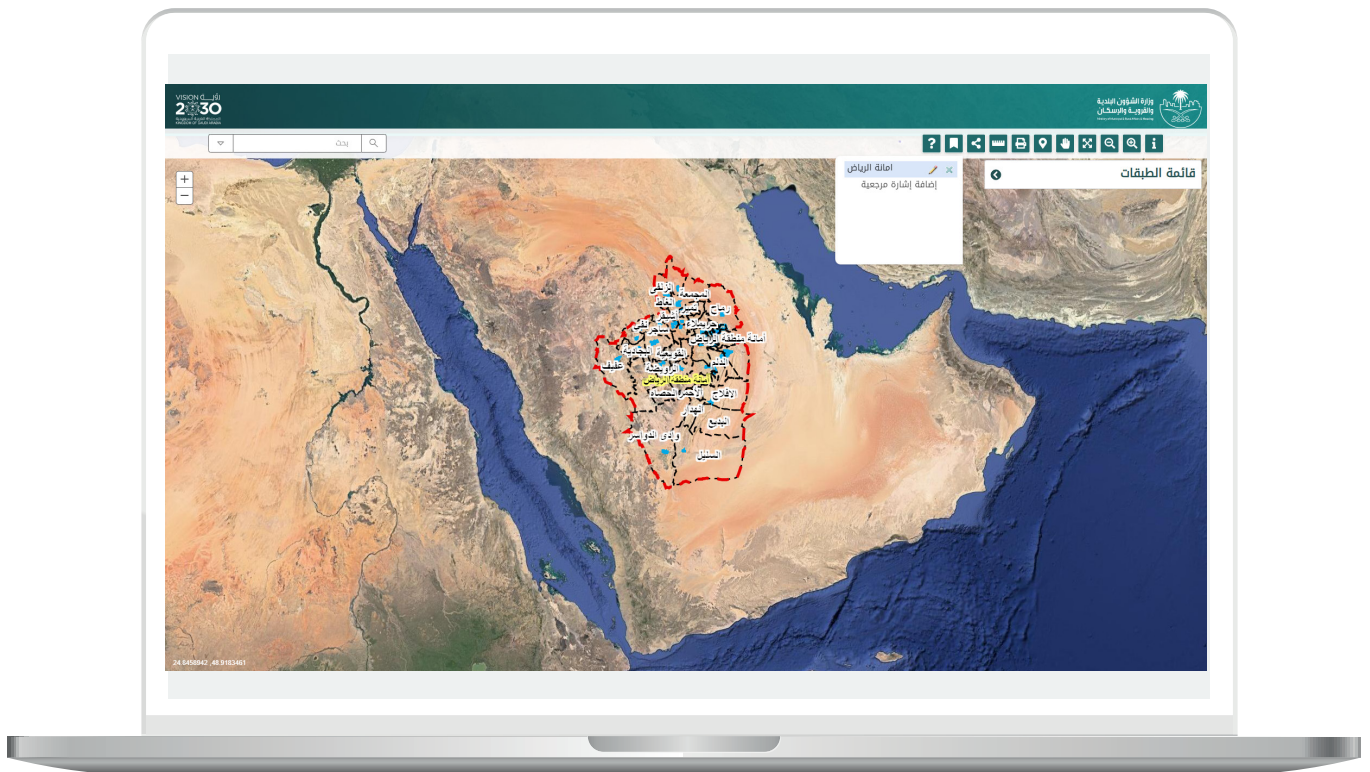
(13) بعد الضغط على الأداة  تظهر خيارات مشاركة المكان، وتشمل (الرابط على المستكشف، الرابط على Google) كما يلي، حيث يمكن للمستخدم نسخ الرابط المرغوب وإرساله لمن يريد، مع إمكانية إغلاق الشاشة من خلال الزر (إغلاق).



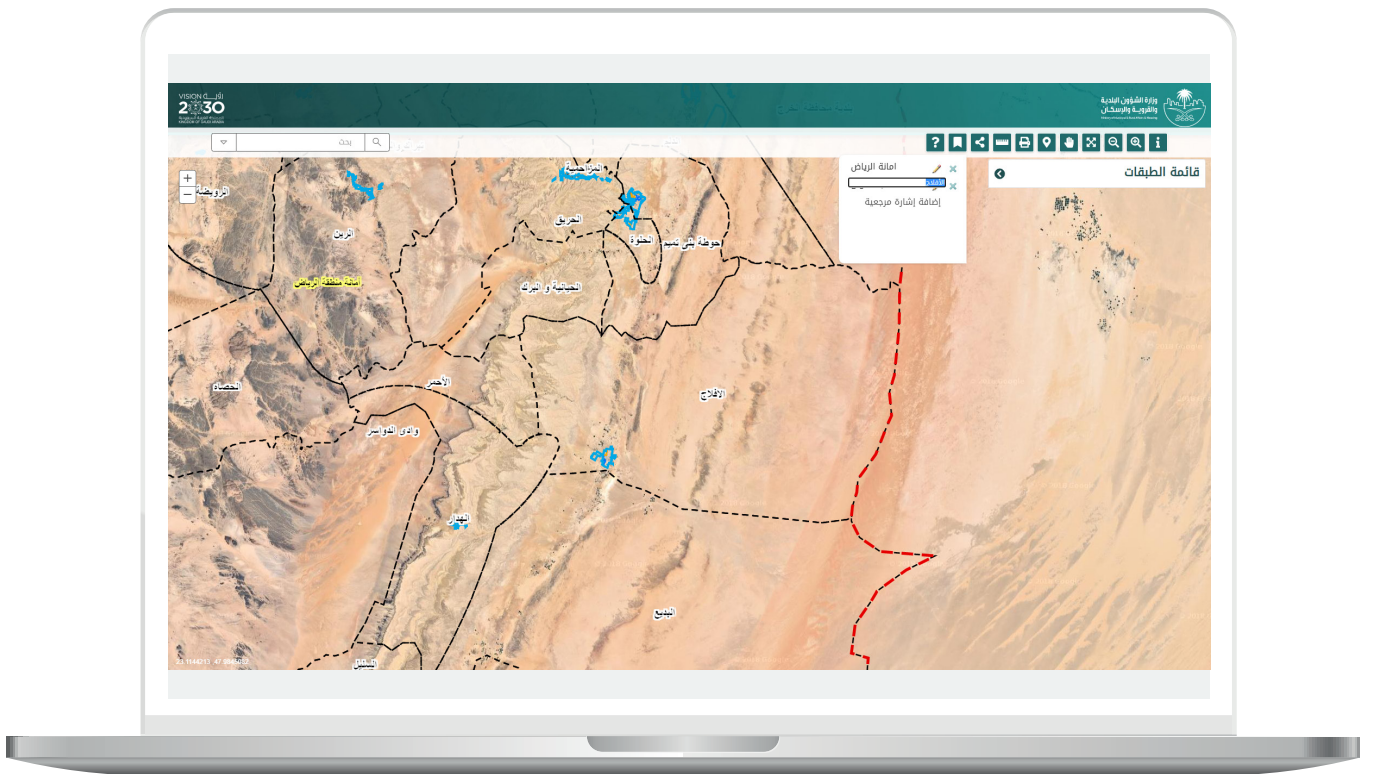
14) بعد الضغط على الأداة  يتم عرض الإشارات المرجعية المضافة مسبقاً، ويظهر في الشكل التالي وجود إشارة مرجعية باسم (أمانة الرياض).



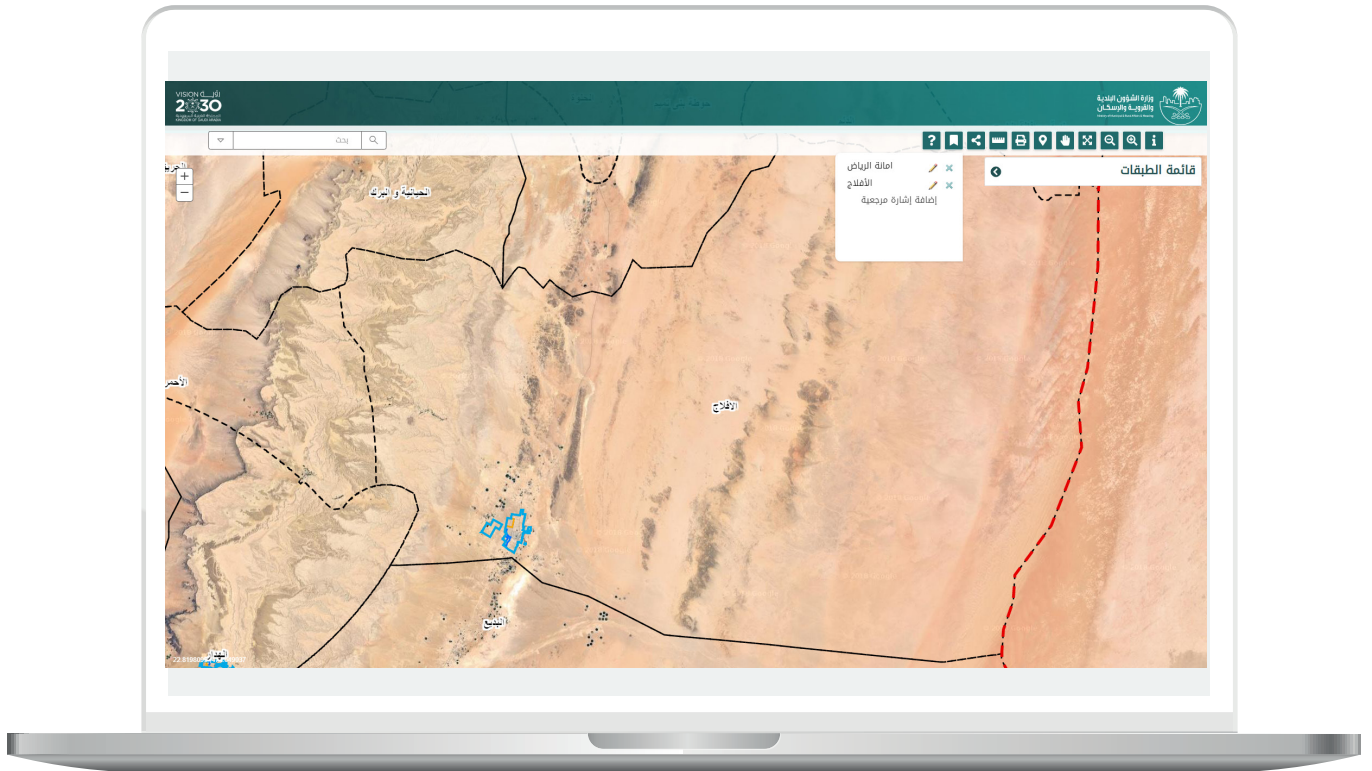
15) وبعد الضغط على الإشارة المرجعية (أمانة الرياض) يتم عرضها على الخريطة كما في الشكل التالي. ويمكن إضافة إشارة مرجعية جديدة من خلال الزر (إضافة إشارة مرجعية).



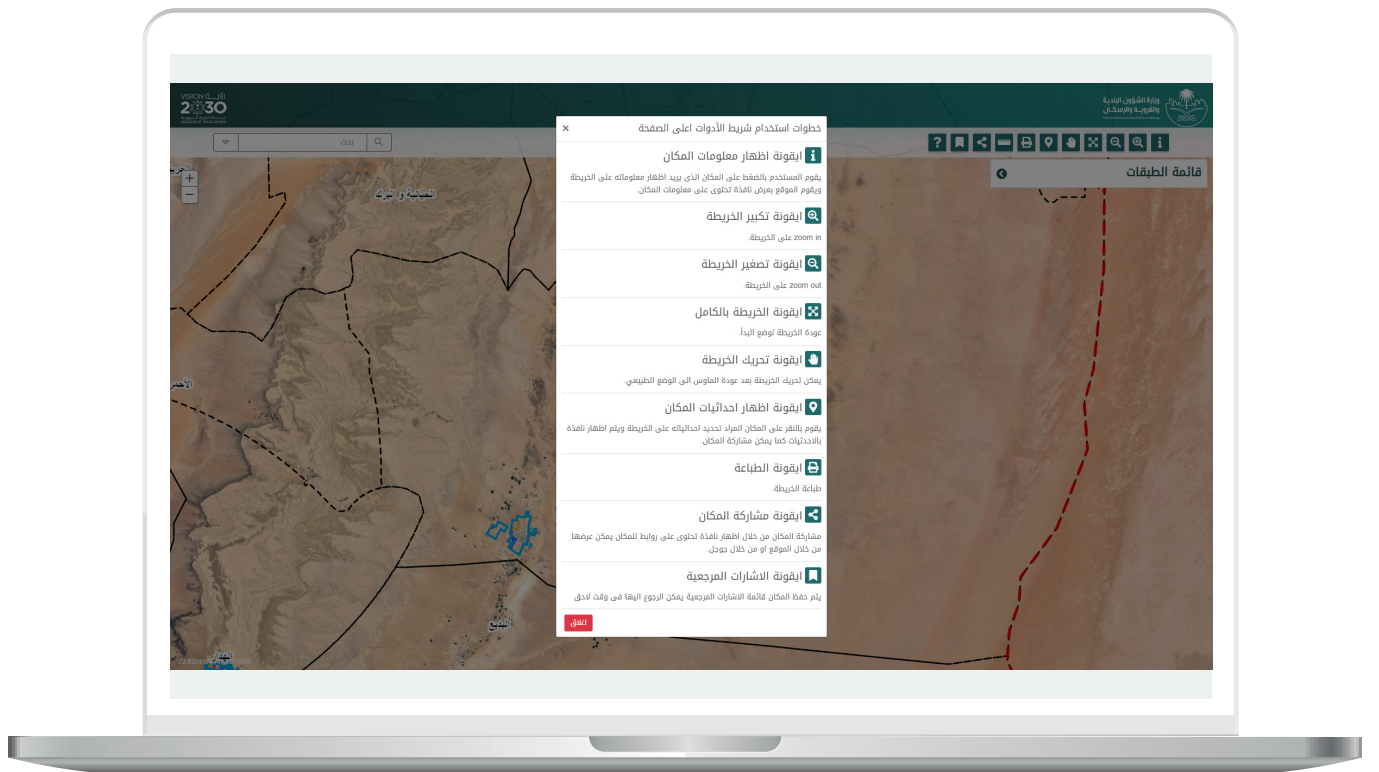
16) يتم التقريب إلى المكان المراد إضافة إشارة مرجعية فيه، ثم الضغط عليه بزر الفأرة، ثم الضغط على الزر (إضافة إشارة مرجعية). ليقوم النظام بفتح حقل جديد ليتم إدخال اسم الإشارة المرجعية فيه.



17) وبعد الضغط على الإشارة المرجعية الجديدة يتم نقل المستخدم لها.

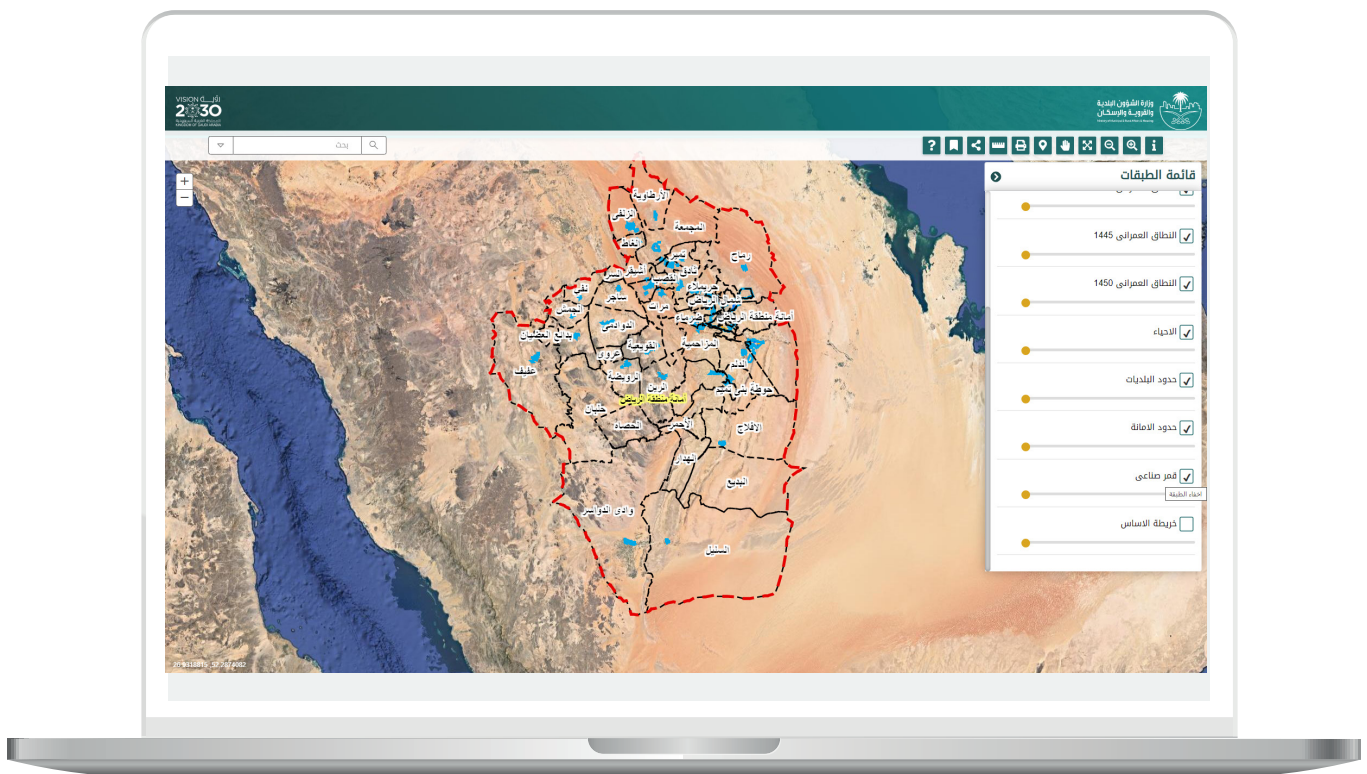


(18) بعد الضغط على الأداة  تظهر تعليمات استخدام شريط الأدوات كما يلي.

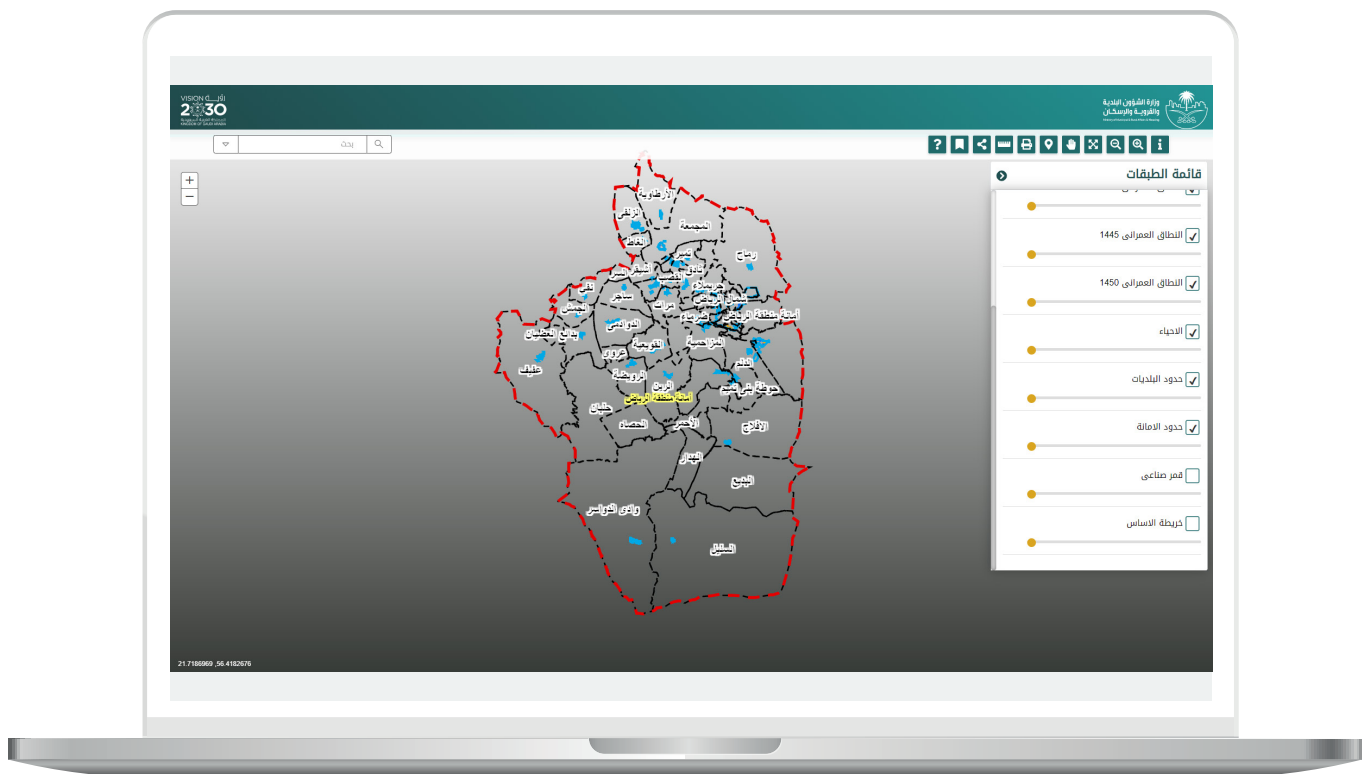


قائمة الطبقات

1) تضم قائمة الطبقات مجموعة خيارات والتي تسمح للمستخدم بتحديد الطبقات المراد عرضها على الخريطة، فمثلاً سيتم إزالة علامة الصح من الخيار (قمر صناعي).

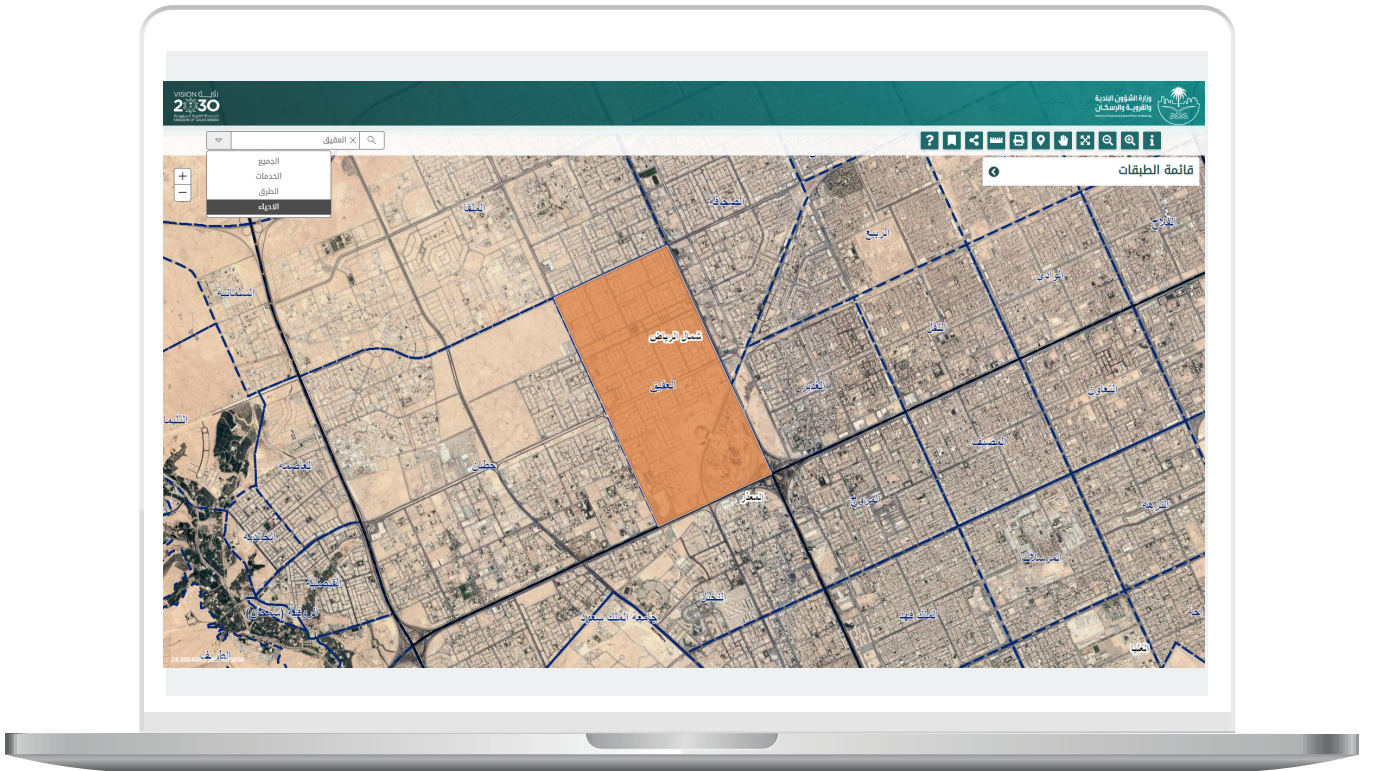


(2) بعدها قام النظام كما في الشكل أدناه بإزالة طبقة القمر الصناعي من الخريطة.


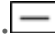


أداة البحث في الخريطة

تضم أداة البحث في الخريطة عدة خيارات للبحث، وتشمل (الجميع، الخدمات، الطرق، الأحياء)، فمثلاً سيتم اختيار الخيار (الأحياء)، ثم إدخال كلمة (العقيق) في خانة البحث، ثم الضغط على زر (Enter). ليقوم النظام بتحديد حي (العقيق) كما يلي.



التحكم بحجم الخريطة

من خلال الضغط على الشكل  يمكن تكبير حجم الخريطة، كما يمكن تصغير حجم الخريطة من خلال الضغط على الشكل .



رقم التواصل المباشر 199040 |
العناية بالعملاء @Balady_CS |